



LESSENSPSY

2025-2026

LIVRET
D'ACCUEIL

ORGANISME DE FORMATION

LES-SENS-PSY

L'organisme de formation "LesSensPsy" vous propose des formations sur des thématiques de Santé Mentale, **grande cause nationale** en France depuis 2025.

J'accompagne le tout public à acquérir savoirs et compétences afin de mieux comprendre les enjeux autour des problématiques de santé mentale.

Je propose des formations de qualité basées sur mon expertise forgée de mes pratiques et de ma parfaite connaissance de l'environnement de la santé mentale.

Ainsi je forme :

- Aux **Premiers Secours en Santé Mentale (PSSM)**
- Aux **Principes de Base en Santé Mentale (PBSM)**
- À la **Gestion du Stress (GDS)**







MA MISSION

- Rendre plus **abordables** les concepts en Santé Mentale
- **Accompagner** chacun à être le secouriste qu'il est capable d'être.
- Faire de chacun l'**acteur principal** de son bien-être et échapper aux pièges du stress

COORDONNÉES ET CONTACTS

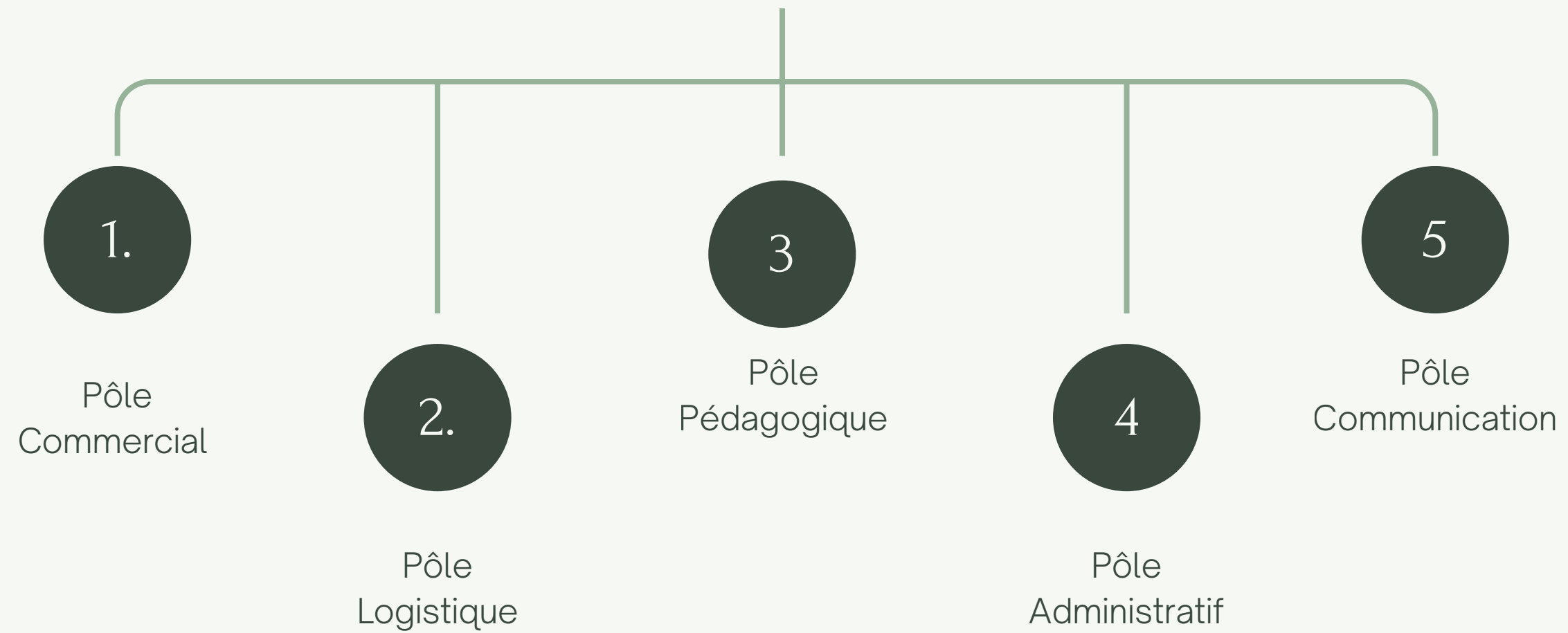
Adresse du siège social : 200 Rue de la Croix Nivert, 75015, Paris, France

-  • **Whatsapp** : (+596)696.18.11.08
-  • **Téléphone** : (+33)7.69.97.34.09 / (+596)696.18.11.08
-  • **Email contact** : contact@lessens-psy.com
-  • **Email stagiaire**^{*} : stagiaire@lessens-psy.com

* Correspondance exclusivement avec le N° de stagiaire donné en début de formation

ORGANIGRAMME

Christelle SAMOT





MODALITES DE FORMATION

LesSensPsy vous accompagne en distanciel ou en présentiel.



PRÉSENTIEL



PBSM

Principes de Base en Santé Mentale



PSSM

Premiers Secours en Santé Mentale



GDS

Gestion du Stress

DISTANTIEL



PBSM

Principes de Base en Santé Mentale



GDS

Gestion du Stress

EN DISTANTIEL



L'environnement **ZOOM.us** nous confère la souplesse nécessaire afin de travailler dans des conditions optimisées par la mise en place de **salles séparées** ou la création de **questionnaires interactifs**.

Un lien unique par session est transmis par mail.

EN PRÉSENTIEL

MARTINIQUE

Village by CA Martinique-Guyane
58 Rue Ernest Deproge,
Fort-de-France 97200, Martinique



Ou bien encore dans vos locaux



RESTAURATION À PROXIMITÉ

MARTINIQUE

UN LARGE CHOIX
DE RESTAURANTS
POUR LES PETITES
ET GRANDES
FAIMS



EN PRÉSENTIEL

MARSEILLE

COSENS

2A Rue de Rome 13001 marseille

Lumière naturelle

TV

Climatisation

Multiprises

Prise RJ45

Tableau blanc

Salle de pause

Ou bien encore dans vos locaux



Métro Vieux-Port (ligne 1) à 351 m

Métro Noailles (ligne 2) à 316 m



RESTAURATION À PROXIMITÉ

MARSEILLE

UN LARGE CHOIX
DE RESTAURANTS
POUR LES PETITES
ET GRANDES
FAIMS



VOUS ÊTES EN SITUATION DE HANDICAP



Toutes mes formations sont accessibles aux personnes en situation de **handicap visible ou invisible**. J'adapte mes outils et mes moyens pour favoriser l'inclusion. Si cela est nécessaire, je sollicite mon réseau d'experts, acteurs et partenaires du champ du handicap afin de mettre en place des aménagements.

Afin d'adapter votre formation, prenons rendez-vous !

Par **T**éléphone ou en **V**isio.

CHARTRE D'ENGAGEMENT QUALITÉ

NOTRE ORGANISME DE FORMATION S'ENGAGE À OFFRIR DES PRESTATIONS DE QUALITÉ, ACCESSIBLES, PERTINENTES ET ÉVOLUTIVES, DANS LE RESPECT DES EXIGENCES RÉGLEMENTAIRES ET DES BESOINS SPÉCIFIQUES DE CHAQUE BÉNÉFICIAIRE. LA PRÉSENTE CHARTE FORMALISE NOS ENGAGEMENTS DANS UNE DÉMARCHE D'AMÉLIORATION CONTINUE DE NOS SERVICES.

1-ENGAGEMENTS ENVERS LES BÉNÉFICIAIRES

ACCUEIL ET ACCOMPAGNEMENT

Offrir un accueil bienveillant, personnalisé et professionnel.

Identifier les besoins et attentes de chaque bénéficiaire avant l'entrée en formation.

Informer clairement sur les objectifs, les contenus, les modalités, les prérequis, les méthodes pédagogiques et les moyens mobilisés.

ACCESSIBILITÉ

Garantir l'accessibilité physique, pédagogique et organisationnelle des formations pour tous les publics, y compris les personnes en situation de handicap.

Proposer des aménagements adaptés si nécessaire.

CONFIDENTIALITÉ & RESPECT

Respecter la confidentialité des données personnelles et des échanges dans le cadre de la formation.

Promouvoir un environnement de respect, d'équité et d'inclusion.

CHARTÉ D'ENGAGEMENT QUALITÉ

NOTRE ORGANISME DE FORMATION S'ENGAGE À OFFRIR DES PRESTATIONS DE QUALITÉ, ACCESSIBLES, PERTINENTES ET ÉVOLUTIVES, DANS LE RESPECT DES EXIGENCES RÉGLEMENTAIRES ET DES BESOINS SPÉCIFIQUES DE CHAQUE BÉNÉFICIAIRE. LA PRÉSENTE CHARTE FORMALISE NOS ENGAGEMENTS DANS UNE DÉMARCHE D'AMÉLIORATION CONTINUE DE NOS SERVICES.

2-ENGAGEMENTS PÉDAGOGIQUES

CONCEPTION DES FORMATIONS

Construire les actions de formation à partir d'une analyse des besoins et des objectifs opérationnels.

Définir des objectifs pédagogiques clairs, mesurables et adaptés au public visé.

ANIMATION & TRANSMISSION

Mobiliser des formateurs compétents, à jour de leurs connaissances et en veille sur leurs domaines d'expertise.

Utiliser des méthodes pédagogiques actives et variées favorisant l'engagement des apprenants.

ÉVALUATIONS

Mettre en place des évaluations adaptées (diagnostique, formative, sommative) tout au long du parcours. Mesurer l'atteinte des objectifs et recueillir le niveau de satisfaction.

CHARTÉ D'ENGAGEMENT QUALITÉ

3-ENGAGEMENTS ORGANISATIONNELS

PROFESSIONNALISME

Respecter les délais, les engagements contractuels et les modalités prévues dans les conventions ou contrats.

Fournir une assistance technique et pédagogique continue.

COMMUNICATION & TRANSPARENCE

Assurer une communication claire, accessible et réactive.

Fournir tous les documents utiles : programme, règlement intérieur, conditions de réalisation, livrables, attestations.

SUIVIS & TRAÇABILITÉ

Assurer un suivi rigoureux des présences, des parcours, des résultats et de la satisfaction.

Conserver les pièces justificatives requises dans le respect du RGPD et des obligations légales.

NOTRE ORGANISME DE FORMATION S'ENGAGE À OFFRIR DES PRESTATIONS DE QUALITÉ, ACCESSIBLES, PERTINENTES ET ÉVOLUTIVES, DANS LE RESPECT DES EXIGENCES RÉGLEMENTAIRES ET DES BESOINS SPÉCIFIQUES DE CHAQUE BÉNÉFICIAIRE. LA PRÉSENTE CHARTE FORMALISE NOS ENGAGEMENTS DANS UNE DÉMARCHE D'AMÉLIORATION CONTINUE DE NOS SERVICES.

CHARTÉ D'ENGAGEMENT QUALITÉ

NOTRE ORGANISME DE FORMATION S'ENGAGE À OFFRIR DES PRESTATIONS DE QUALITÉ, ACCESSIBLES, PERTINENTES ET ÉVOLUTIVES, DANS LE RESPECT DES EXIGENCES RÉGLEMENTAIRES ET DES BESOINS SPÉCIFIQUES DE CHAQUE BÉNÉFICIAIRE. LA PRÉSENTE CHARTE FORMALISE NOS ENGAGEMENTS DANS UNE DÉMARCHE D'AMÉLIORATION CONTINUE DE NOS SERVICES.

4-ENGAGEMENTS D'AMÉLIORATION CONTINUE

Analyser régulièrement les retours des bénéficiaires, commanditaires et parties prenantes.

Mettre en œuvre des actions d'amélioration sur les contenus, les outils, les pratiques pédagogiques et l'organisation.

Participer à des audits internes, externes et des démarches qualité (Qualiopi, labels, certifications).

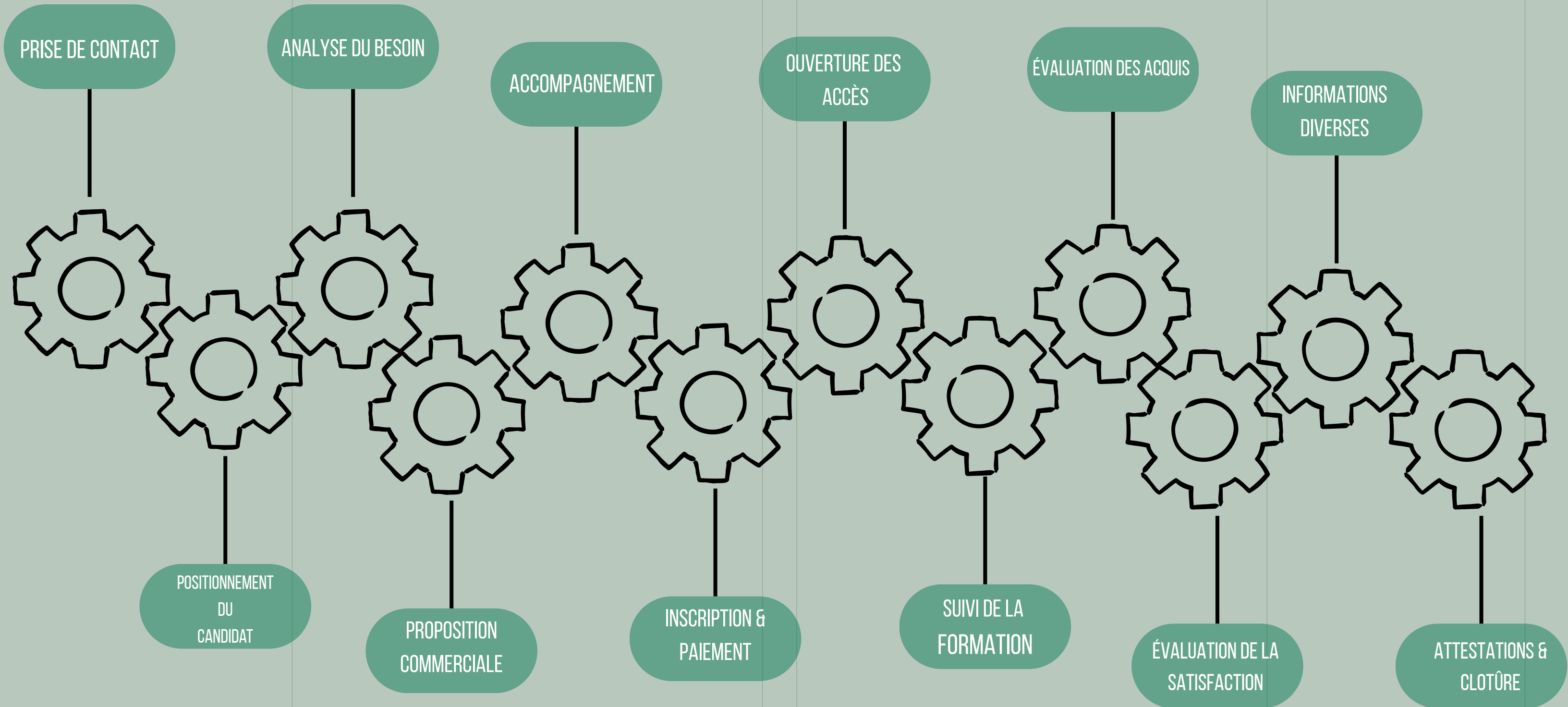
5-ENGAGEMENTS RESPONSABLES

Promouvoir l'égalité des chances, la diversité et l'inclusion.

Réduire notre empreinte environnementale (dématérialisation, déplacements limités, consommation raisonnée).

Encourager la responsabilité individuelle et collective dans un climat de confiance.

CHARTRE D'ENGAGEMENT QUALITÉ





LESSENSPSY

2025/26

CATALOGUE





COMPRENEZ

LES PRINCIPES DE
BASE EN SANTÉ
MENTALE

7H

1 JOUR

OU

2 DEMI-JOURNÉES

FORMATION PBSM - REF PBSM



**Premiers
Secours
en Santé
Mentale**
France

APPRENDRE À AIDER 



DEVENEZ SECOURISTE EN SANTÉ MENTALE

14H

2 JOURS CONSÉCUTIFS
OU
4 DEMI-JOURNÉES

FORMATION PSSM - REF PSSM

GÉRER SON STRESS



APPRENEZ

À DÉJOUER LES PIEGES DU STRESS

14 H

2 JOURS

OU

4 DEMI-JOURNÉES

FORMATION GDS - REF GDS

NOTRE ÉQUIPE



Christelle SAMOT

Psychologue Clinicienne
Fondatrice et Formatrice



Mehdi ZAAZOUA

Psychiatre
Expert / Conseiller Pédagogique